

Nanami Miho 美保 かな実



Height : 169 Bust : 78 Waist : 58 Hips : 88 Shoes : 24.5

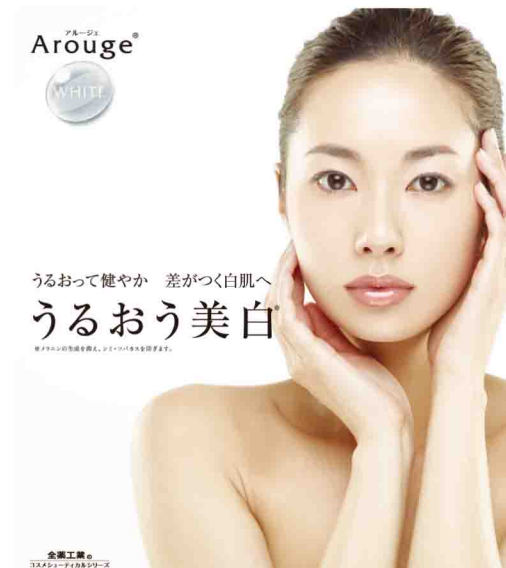
cG Condition Green

Daikanyama Corporouse 2109

12-1 Saragaku-cho Shibuya-ku Tokyo 150-0033

tel:03-5459-8208/fax:03-5459-8209

www.c-green.jp



美保 なな実 Nanami Miho

プロフィール

サイズ H : 169 B : 78 W : 56 H : 88 Shoes : 24.5

【CF】

| | |
|--|-------------|
| ユニバーサルスタジオジャパン「ドラゴンクエスト・ザ・リアル」 | 17.2-17.8 |
| SUBARU/富士重工業「NEW IMPREZA」 | 16.10-17.10 |
| イトーヨーカドー GALLORIA | 16.10-17.4 |
| マクドナルド「マックシェイク森永ミルクキャラメル」 | 16.9-16.12 |
| 江崎グリコ BITTE「内田バリスタ」篇 | 15.9-16.8 |
| モイスティーヌ | 14.11-17.10 |
| リクルートポイント / 花王(リセッシュ / ロリエ) | |
| マツダ FLAIR WAGON / サッポロ ノンアルコール / リーボック イージートーン | |
| メガネスーパー / アサヒカクテルパートナーフワリッチ / ヤマダイ | |
| KIRINビール / Panasonic「ココロつながり物語」 / ファンケル化粧品「化粧品」篇 | |
| 第一三共ヘルスケア カコナール2 / Panasonic VIERA | |

【広告】

| | | |
|--|-------------|------------|
| UNIQLO セミオーダージャケット | | 17.2-17.8 |
| 三菱電機 霧ヶ峰 | | 16.8-17.8 |
| JALUX | カタログ | 16.5- |
| きものやまと「美裳会」 | | 16.4-17.4 |
| BEAMS「Women Will」 | | 16.3-17.2 |
| ボッシュロム | スチールオール | 14.7-17.7 |
| 生協スクロール | カタログ | 13.9- |
| 千趣会 | カタログ | 14.8- |
| 三越 | カタログ | 16.4- |
| ヒルトン東京ベイホテル | スチールオール, PV | 12.8-17.7 |
| ソフトバンク | スチールオール | 11.10-17.5 |
| ワタベウェディング(オーストラリア) | スチールオール | 09.11-17.3 |
| UNIQLO(台湾・浴衣) / ベイクルーズStyleCruise / アダストリア / BEAMS | | |
| JUN / ぐるなびWedding / 積水ハウス / 全薬工業アルージェ / イマージュ | | |
| AZ / キリン・ディアジオ「スミノフアイス」 / グアム政府観光局 / Panasonic | | |
| 京王聖蹟桜ヶ丘 / HONDA ODYSSEY / テルミナ / モントレー / Paseo | | |

【雑誌】

すてきにハンドメイド / ふだん着からおしゃれ着まで一年ずっと手ぬい服
GLOW / LIP'S / BMWBOXERJournal(表紙)
BikeJIN (含表紙) / 横浜湘南Wedding / イメージカテゴリーズ64 (女性モード社)
MORE / non-no / CREA / SEDA / ef / ar / WITH / mina 等

 Condition Green